

# FRONTE APERTO

## LE NOSTRE ATTIVITA' FORMATIVE E CULTURALI INTERDISCIPLINARI

- PROGETTO ACCOGLIENZA
- ORIENTAMENTO
- SPAZIO ASCOLTO
- PROGETTO BENESSERE
- AMBIENTE E MOVIMENTO
- CITTADINANZA E PARTECIPAZIONE
- INTERCULTURA
- INCLUSIVITA'
- SCUOLA APERTA (corsi, seminari, cineforum, laboratori)
- HELP (sostegno allo studio e recupero difficoltà)
- ALTERNANZA SCUOLA-LAVORO
- POTENZIAMENTO LINGUISTICO (certificazioni B1- B2, progetti all'estero)

come raggiungerci...



## ISTITUTO STATALE D'ISTRUZIONE SUPERIORE NIGHTINGALE



- LICEO delle SCIENZE UMANE
- LICEO delle SCIENZE UMANE opzione ECONOMICO-SOCIALE
- ISTITUTO PROFESSIONALE SERVIZI per la SANITA' e L'ASSISTENZA SOCIALE

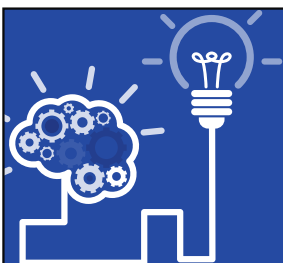
ISTITUTO STATALE D'ISTRUZIONE SUPERIORE "F. NIGHTINGALE"

via Verdi, 60 - 31033 Castelfranco Veneto (TV)  
Tel. 0423.472801

www.isisociali.edu.it  
TVIS017009@istruzione.it  
TVIS017009@pec.istruzione.it



## LA SCUOLA VICINA A TE



### LICEO delle SCIENZE UMANE

QUADRO ORARIO SETTIMANALE

CLASSE	1 <sup>^</sup>	2 <sup>^</sup>	3 <sup>^</sup>	4 <sup>^</sup>	5 <sup>^</sup>
Lingua e letteratura Italiana	4	4	4	4	4
Lingua e cultura latina	3	3	2	2	2
Lingua e cultura straniera	3	3	3	3	3
Scienze umane*	4	4	5	5	5
Matematica**	3	3	2	2	2
Scienze Naturali***	2	2	2	2	2
Scienze motorie e sportive	2	2	2	2	2
Religione Cattolica o a.a.	1	1	1	1	1
Storia e Geografia	3	3			
Diritto ed Economia	2	2			
Storia			2	2	2
Filosofia			3	3	3
Fisica			2	2	2
Storia dell'Arte			2	2	2
TOTALE ORE	27	27	30	30	30

\* antropologia, pedagogia, psicologia, sociologia  
\*\* con informatica in 1<sup>^</sup> e 2<sup>^</sup>  
\*\*\* biologia, chimica, scienze della terra

Il percorso del "Liceo delle Scienze Umane" (LSU) si propone di aiutare gli studenti a conoscere meglio se stessi, gli altri e le relazioni sociali, fornendo importanti strumenti per orientarsi nella dimensione interiore della mente e delle emozioni e nel contesto sociale ed economico. Il nostro LSU garantisce una completa formazione culturale che permette l'accesso a qualsiasi corso universitario e in particolare guida lo studente a maturare le competenze necessarie per cogliere la complessità e la specificità dei processi formativi e a raggiungere la padronanza dei linguaggi, delle metodologie e delle tecniche di indagine nel campo delle scienze umane. L'indirizzo approfondisce la conoscenza della mente e della persona e si concentra in particolare sulla psicologia e le scienze dell'educazione, ma rafforza anche la conoscenza della cultura classica, attraverso lo studio della storia dell'arte, della filosofia e del latino, e lo studio della cultura scientifica, attraverso il potenziamento delle ore di scienze naturali. Vi è la possibilità di ampliare l'offerta formativa aggiungendo un'ora di Scienze Naturali nel biennio.



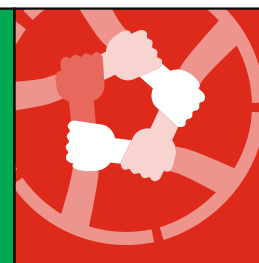
### LICEO delle SCIENZE UMANE opzione ECONOMICO-SOCIALE

QUADRO ORARIO SETTIMANALE

CLASSE	1 <sup>^</sup>	2 <sup>^</sup>	3 <sup>^</sup>	4 <sup>^</sup>	5 <sup>^</sup>
Lingua e letteratura Italiana	4	4	4	4	4
Lingua e cultura straniera 1	3	3	3	3	3
Lingua e cultura straniera 2	3	3	3	3	3
Scienze umane*	3	3	3	3	3
Matematica**	3	3	3	3	3
Scienze Naturali***	2	2			
Scienze motorie e sportive	2	2	2	2	2
Religione Cattolica o a.a.	1	1	1	1	1
Storia e Geografia	3	3			
Diritto ed Economia Politica	3	3	3	3	3
Storia			2	2	2
Filosofia			2	2	2
Fisica			2	2	2
Storia dell'Arte			2	2	2
TOTALE ORE	27	27	30	30	30

\* antropologia, psicologia, sociologia  
\*\* con informatica in 1<sup>^</sup> e 2<sup>^</sup>  
\*\*\* biologia, chimica, scienze della terra

Il percorso del "Liceo Economico-Sociale" (LES) avvicina gli studenti alla comprensione della realtà contemporanea fornendo conoscenze e competenze di diritto, economia, scienze umane, statistica, discipline presenti lungo l'intero quinquennio. Il nostro LES garantisce una completa formazione culturale che permette l'accesso a qualsiasi corso universitario e in particolare affronta le discipline in un'ottica fortemente interdisciplinare in quanto le affianca all'insegnamento delle lingue diplomatiche della Comunità Europea, l'inglese ed il francese o il tedesco. L'indirizzo approfondisce la conoscenza della mente e della persona e si concentra in particolare sulla psicologia e la sociologia, ma rafforza anche lo studio della cultura giuridico-economica, attraverso il potenziamento delle ore di diritto, e prepara i ragazzi a comprendere i fenomeni sociali, locali e globali, in un'ottica di cittadinanza europea, fornendo gli strumenti culturali, linguistici e matematici per leggere ed interpretare il presente. Vi è la possibilità di ampliare l'offerta formativa aggiungendo un'ora di Diritto nel quinquennio.



### ISTITUTO PROFESSIONALE SERVIZI per la SANITA' e L'ASSISTENZA SOCIALE

QUADRO ORARIO SETTIMANALE

CLASSE	1 <sup>^</sup>	2 <sup>^</sup>	3 <sup>^</sup>	4 <sup>^</sup>	5 <sup>^</sup>
Lingua e letteratura Italiana	4	4	4	4	4
Lingua inglese	3	3	3	3	3
Storia	1	1	2	2	2
Geografia	1	1			
Diritto ed economia	2	2			
Matematica	4	4	3	3	3
Scienze motorie e sportive	2	2	2	2	2
Religione Cattolica o a.a.	1	1	1	1	1
Lingua straniera 2	2	2	2	2	2
Scienze integrate	2	2			
TIC	2	2			
Metodologie operative	4	3	2	2	2
Scienze umane e sociali	4	4			
Psicologia generale e applicata			5	5	5
Diritto, economia e tecnica amministrativa			3	4	4
Igiene e cultura medico-sanitaria			5	4	4
TOTALE ORE	32	32	32	32	32

Il percorso professionale "Servizi per la Sanità e l'Assistenza Sociale" (IP) prepara gli studenti ad individuare i bisogni delle persone ed a organizzare interventi adeguati alle esigenze socio-sanitarie di singoli e di comunità, per la promozione della salute e del benessere.

- Novità del nostro percorso professionale:
- più spazio alla laboratorialità (6 ore di compresenza)
  - personalizzazione dei percorsi
  - docenti tutor per la didattica e per l'alternanza
  - Alternanza Scuola-Lavoro dal 2° anno

Il nostro percorso è adatto a chi sente di avere interesse per il benessere delle persone e desidera lavorare nel settore dei servizi per la sanità e l'assistenza.

**QUALIFICA OPERATORE SOCIO-SANITARIO:** L'istituto è accreditato come ente di formazione della Regione Veneto, può quindi attivare corsi di qualifica O.S.S. Attualmente il corso è rivolto agli studenti del 4° anno dell'Istituto Professionale, ma è aperto ai possessori del diploma per i servizi socio-sanitari. Le lezioni sono tenute in istituto e il percorso per i diplomati del professionale è ridotto da 1000 a 620 ore grazie al riconoscimento di crediti.

# RETRO APERTO